

Beitrag: EUR 10,-

Anmeldung: Bei Mag. Edmund Banzer—05576 73315 bis spätestens Montag 10.10. 2022 zwecks Organisation der Mitfahrangebote.

K Termine im Kulturcafé Kitzinger - Schweizer Straße 15



„Wenn Du ein Schiff bauen willst, dann trommle nicht Männer zusammen, um Holz zu beschaffen, Aufgaben zu vergeben und die Arbeit einzuteilen. Sondern lehre sie die Sehnsucht nach dem weiten,

endlosen Meer.“ Antoine de Saint-Exupéry

Das Café ist jeweils ab 17.00 Uhr geöffnet. Beginn der Veranstaltung um 18.00 Uhr.

Gäste sind herzlich willkommen.

Freiwillige Spenden

K Termin: Fr. 28. Okt. 2023: **Wia's früber gsi ischt** — Gesprächsrunde mit Herrn **Alfons Peter** zum Thema „Erinnerungen aus der Jugendzeit“. Die Besucher sind eingeladen, sich mit persönlichen Erlebnissen oder Fragen in die Gesprächsrunde einzubringen.

K „Der streng geheime Rüstungsbetrieb in Unterklien“



Die größte Sprengung Vorarlbergs Mitte Mai 1947 betraf den unterirdischen Rüstungsbetrieb der umgesiedelten Zahnradfabrik Friedrichshafen am Breitenberg in Unterklien. Die Vorbereitungen waren

streng geheim. Die Akten der französischen Besatzung werfen ein neues Licht auf die Einschätzung Vorarlbergs durch die französischen Militärs.

Termin: Fr. 3. März 2023 – 18:00 Uhr

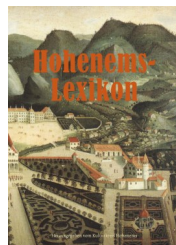
Vortragende: DDr. Arnulf Häfele und Mag. Burghart Häfele

Ort: Kitzinger, Schweizer Straße 15

Beitrag: Freiwillige Spenden

In eigener Sache

Hohenems-Lexikon



Die Nachfrage nach dem „Hohenems-Lexikon“ war unerwartet groß, sodass die Erstauflage innerhalb von zwei Wochen vergriffen war. Dies war Ansporn für das Autorenteam, die Arbeit für die Neuauflage in Angriff zu nehmen. Abgesehen von einigen Wünschen nach Ergänzungen und Richtigstellungen wurden über 150 neue Stichwörter in die Neuauflage eingearbeitet und der Buchumfang dadurch auf etwa 3.400 Stichwörter erweitert. Im Sinne verantwortungsvoller Finanzgebarung haben wir uns wieder für eine moderate Auflagenhöhe entschieden und hoffen, dass alle, die sich für die Emser Geschichte interessieren, dieses einzigartige Nachschlagewerk erwerben können.

Erhältlich in der **Buchhandlung Lesezeichen** um € 34,-.

☛ **Lieferbare Publikationen** sh. Website:

<https://kkh2016.files.wordpress.com/2022/07/liste-der-lieferbaren-publikationen-2022.pdf>

☛ Alle aktuellen Informationen zum Semesterprogramm, über Termine, eine Übersicht aller Veröffentlichungen, verschiedene Serviceangebote und vieles mehr finden Sie auf unserer **Website**: >>>

<https://kkh2016.com/>

E Vorankündigung 10. Graubündenfahrt: Im Frühling 2023

Mitgliedsbeitrag 2022

Sie ermöglichen mit Ihrem Mitgliedsbeitrag unsere vielfältigen Aktivitäten. Wir danken allen, die den Mitgliedsbeitrag bezahlt oder sogar „aufgerundet“ haben. Falls diesem Folder ein Erlagschein beiliegt, bitten wir nochmals um Ihre Unterstützung.

€ 15,- für Einzelmitgliedschaft € 20,- für Familienmitgliedschaft

Bankverbindung: Raiba Hohenems

IBAN AT21 3743 8000 0004 4198, BIC RANMAT21



Herbstprogramm 2022



Geschätzte Mitglieder und Freunde des Kulturkreises!

In Zeiten wie diesen wird uns bewusst, wie frei und unbeschwert unser Leben war. Dazu sagte vor ca. 25 Jahren Peter Ustinov: „Jetzt sind die guten alten Zeiten, nach denen wir uns in zehn Jahren zurücksehnen“. Als Schauspieler war Ustinov für seine teils kabarettistischen Kommentare bekannt. Damals wurden seine Worte nicht so ernst genommen, heute haben sie im Hinblick auf Klimaveränderung, Pandemie und Krieg sehr an Gewissheit gewonnen.

Wir wollen nach vorne blicken und laden Sie mit dem vorliegenden Programm zu interessanten Veranstaltungen ein. Etwas Besonderes bieten Ihnen der Besuch der Privatsammlung „ARCHE NOAH - Kunst und Natur“ von Hans Bäumler und die Ausstellung „Mythos Natur von Monet bis Warhol“ in Lindau. Die Themenfelder Wald und Natur haben auch in den Werken von Jürgen-Thomas Ernst eine hohe Bedeutung, die er in seiner Lesung im „Küfer Martis Huus“ herausstreicht.

In der langen Nacht der Museen öffnet der Kulturkreis ebenso sein „Museum auf Zeit“. Und nach den Corona-Zeiten versuchen wir wieder das Kulturcafé Kitzinger zu öffnen mit der Gesprächsrunde „Wia's früber gsi ischt“ und dem spannenden Vortrag „Der streng geheime Rüstungsbetrieb im Unterklien.“

Mit einem Zitat zur Zeitpolitik danke ich Ihnen für Ihre treue Mitgliedschaft und Unterstützung: „Die Geschichte lehrt andauernd. Sie findet nur keine Schüler“.

(Ingeborg Bachmann)

Mit dem Newsletter (s. <https://kkh2016.com/>) informieren wir Sie gerne zusätzlich kurzfristig über unsere Veranstaltungen.

Mag. Edmund Banzer
Präsident

E Ausstellungszklus Museum ARCHE NOAH Hohenems und Kunstmuseum Lindau

Eine Veranstaltung von Kulturkreis und Volkshochschule Hohenems

Museum 1: "ARCHE NOAH in Hohenems

Das neue Vorarlberger Museum "ARCHE NOAH— Sammlung Kunst & Natur" zeigt die Privatsammlung des passionierten Kunstsammlers und Naturliebhabs Hans Bäumler.



Die "Sammlung Kunst" ist ein Kulturschatz aus 130

Jahren Kunstgeschichte. Vertreten sind 107 Gemälde aus den Epochen der Münchner Schule, des französischen und deutschen Impressionismus sowie des deutschen Expressionismus. Von Carl Spitzweg, Ferdinand Georg Waldmüller, Claude Monet, Pierre-Auguste Renoir, Paul Gauguin bis Pablo Picasso zeigt das Museum eine große Anzahl von Meisterwerken dieser Epochen. Das Museum ist seit Mai 2019 im Bäumler Park öffentlich zugänglich.

Hinweis: Die Eintrittskarte ist auch für die Veranstaltung am 23. 09. im Kunstmuseum Lindau am Inselbahnhof gültig!

Termin: Fr. 16.09.2022, 16:00 Uhr bis 17:00 Uhr

Leitung: DI Rudolf Hirnböck

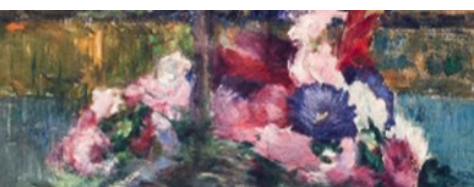
Treffpunkt: BÄUMLER PARK, Markus-Sittikus-Straße 20, Hohenems

Beitrag: € 25,00 für Führung und Eintritt (Bezahlung vor Ort)

Anmeldung: VHS Hohenems, Tel. 05576/73383 od. info@vhs-hohenems.at

E Museum 2: Kunstmuseum Lindau am Inselbahnhof

Eine Veranstaltung von Kulturkreis Hohenems und Volkshochschule Hohenems



Die Lindauer Ausstellung "Mythos Natur von Monet bis Warhol" zeigt, wie Künstler vom Impressionismus

bis in die Moderne die überbordende Formen- und Farbvielfalt der Natur in ihre jeweils eigene Bildsprache übersetzten. Für Maler aller Epochen bedeutet das Studium der Natur eine der wichtigsten Grundlagen ihres Schaffens. Landschaften und Blumenstillleben sind seit jeher reizvolle Bildthemen, und private sowie öffentliche Gärten wurden zu unerschöpflichen Inspirationsquellen für Maler und Poeten. Der Garten hat als Raum für den Ausdruck von Farbe, Licht und Atmosphäre viele der größten Künstler der Welt herausgefordert. Die Führung erfolgt mittels Audio-Guides, da derzeit keine persönlichen Führungen möglich sind.

Hinweis: Die Eintrittskarte vom Museum Arche Noah ist auch im Kunstmuseum Lindau am Inselbahnhof gültig!

Termin: Fr. 23.09.2022, 15:15 Uhr bis 16:15 Uhr

Zug ab Bahnhof Hohenems 14:32 Uhr, Lindau 15:03 Uhr
Rückfahrt individuell

Leitung: DI Rudolf Hirnböck

Treffpunkt: Kunstmuseum Lindau am Inselbahnhof 15:10 Uhr

Beitrag: € 15,00 für Audio-Guide-Führung (!) und Eintritt (Bezahlung vor Ort)

Hinweis: Ihr Beitrag im Ausstellungszklus um € 9,00 günstiger!

Anmeldung: VHS Hohenems, Tel. 05576/73383 oder info@vhs-hohenems.at

M Lange Nacht der Museen im Museum auf Zeit

Während der Öffnungszeit führt Emmo Amann durch die Ausstellung und wird besonders zur Verwandtschaft der Grafenfamilie Waldburg-Zeil zu Kaiserin Sissi von Österreich, welche vielfach als Gräfin von Hohenems verreiste, informieren.



Termin: Sa. 1. Okt. 2022, 18.00 - 24.00 Uhr

Ort: Marktstraße 26

M Museum auf Zeit – Burgruine Alt-Ems

Im Museum auf Zeit erfahren Besucher die Geschichte der Burgruine Alt-Ems. Das Burgenmodell vermittelt die Mächtigkeit der einstmaligen Anlage. Ein Gemälde von Hans J. Noppis aus dem Jahr 1613 mit den Burgen Alt-



Ems und Neu-Ems, Palast, Lusthaus, Gartenanlagen und Bürgerhäusern verweist auf den aufstrebenden Markt Ems am Fuße des Schlossberges. Portraits früherer Burgbewohner und Funde während der Sanierung der Ruine ergänzen die Ausstellung.

Führungen und Kontakte:

Ing. Emmo Amann: 05576/78090 od. 0664 3672 169

Doris Banzer: 05576/73315

Mag. Franziska Grießer: 0664 413 36 31

Ort: Marktstraße 26

E durch-forstung – Lesung von Jürgen-Thomas Ernst

Im Kiefer-Martis Huus in Ruggell ist die Ausstellung **durch-forsten:** Der Wald zwischen Götterwohnsitz und



bedrohtem Wohlfühlort“ zu sehen. Im Rahmen dieser Präsentation liest Jürgen-Thomas Ernst aus seinen

Werken. Der Schriftsteller wuchs in Hohenems auf. Bereits während seiner Schulzeit schrieb er Theaterstücke, die zahlreiche Preise erhielten. Mit „Anima“ veröffentlichte er 2010 seinen ersten Roman, der das Anderssein eines Jungen in Hohenems thematisiert. Es folgten weitere Buchausgaben, 2021 erschien der Umweltkrimi „Das Wasserkomplott“. Jürgen-Thomas Ernst legt in seiner Lesung dabei ein besonderes Augenmerk auf die Themenfelder Wald und Natur, die in seinen Romanen und Erzählungen einen hohen Stellenwert haben. Seine Projekte für Nachhaltigkeit wurden unter anderem 2020 mit dem internationalen Schutzwaldpreis ausgezeichnet. Der Autor lebt in Bregenz und arbeitet als freiberuflicher Schriftsteller und Waldpädagoge.

Termin: Donnerstag, 13. Oktober 2022, 20:00 Uhr

Ort: Kiefer-Martis-Huus, Giessenstrasse 14, Ruggell (Liechtenstein)

Treffpunkt: 19:00 Uhr Parkplatz Postamt Hohenems, Graf-Maximilian-Straße 23.